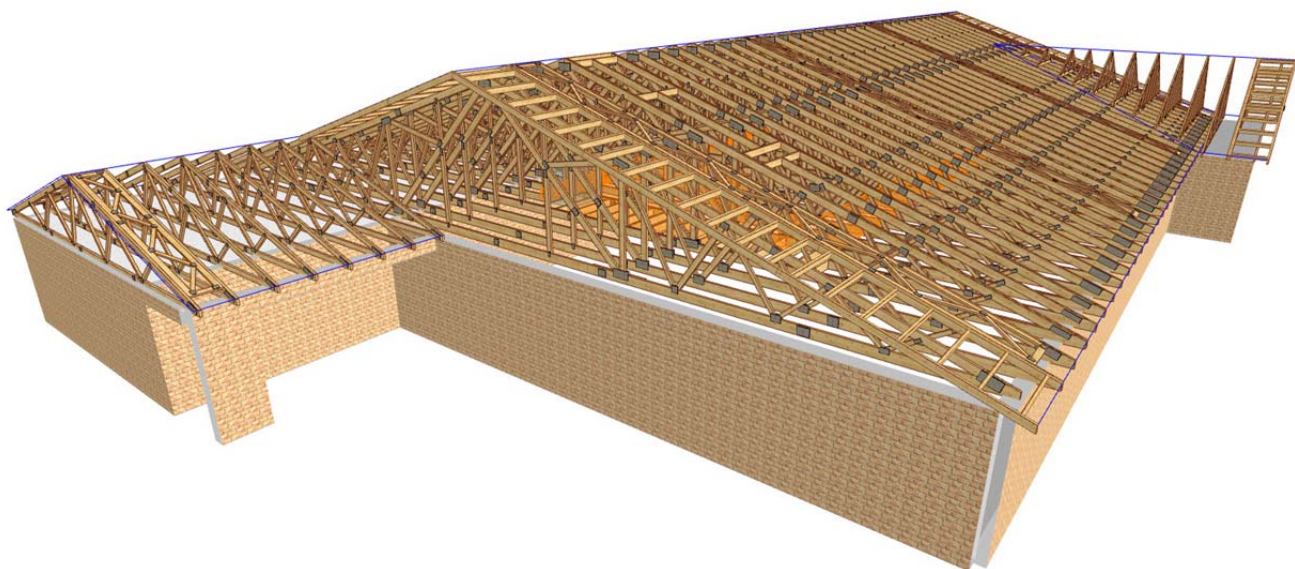


## Oprogramowanie do projektowania drewnianych konstrukcji dachowych (wiązarów) łączonych płytkami kolczastymi - „TrussCon Projekt 2D” i „RoofCon Projekt 3D”

Szkolenie ma formę warsztatów, podczas których uczestnicy wykonują na swoich laptopach dwa projekty dachów. W czasie ćwiczeń każdy uczestnik będzie miał możliwość zapoznania się z projektowaniem wiązarów łączonych płytkami kolczastymi zgodnie z PN-B-03150 i Eurokodem 5.

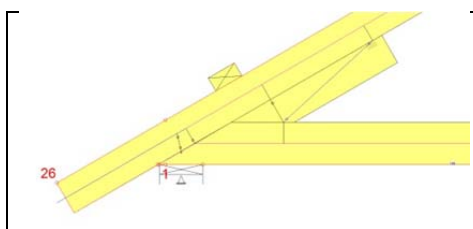
1. Ćwiczenie pierwsze obejmuje wykonanie projektu konstrukcji dachu budynku usługowego o rozpiętości 18 m zgodnie z PN-B-03150.



Wizualizacja konstrukcji dachu z ćwiczenia pierwszego

### W przykładzie pierwszym omówione zostaną m. in. następujące zagadnienia :

1. Zaawansowany model statyczny a model klasyczny.



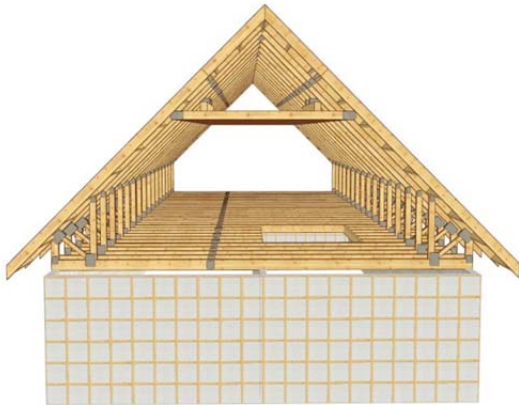
Model statyczny w programie Mitek dokładnie odwzorowuje pracę konstrukcji, uwzględniane są mimośrodowość, podatność łączników oraz dodatkowe elementy wzmacniające np. kliny.

2. Współpraca z AUTOCAD-em. Export i Import projektów.

3. Projektowanie stężeń i podział do transportu

4. Definiowanie obciążeń

2. Wykonanie konstrukcji dachu z poddaszem mieszkalnym i integralnym stropem drewnianym zgodnie z normą PN-EN 1995-1-1:2010 (Eurokod 5):



- wprowadzanie obciążeń śniegiem zgodnie z PN-EN 1991-1-3 (Eurokod 1),

- wprowadzanie obciążeń wiatrem zgodnie z PN-EN 1991-1-4 (Eurokod 1),

- obliczenia zgodne z nowym modelem statycznym opisanym w Eurokodzie 5 (płytki kolczaste jako łączniki o określonej sztywności sprężystej),

- nowe kombinacje obciążeń zgodne z Eurokodami,

- użycie automatycznych funkcji do utworzenia lukarny, otworu na schody oraz automatyczne przekazywanie reakcji pomiędzy więzarami,

